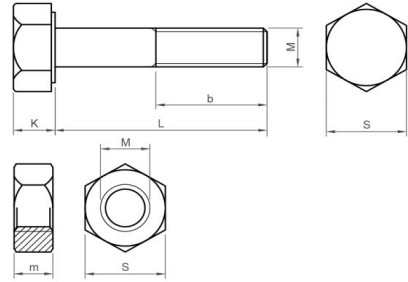


EN 15048 ZN

SET DE TORNILLERIA ESTRUCTURAL PARA UNIONES SIN PRECARGA CON MARCADO CE



L	M10	M12	M14	M16	M20	M24
45		•				
50	•	•	•			
55				•		
60	•	•	•	•		
65				•		
70	•	•	•	•	•	
80	•	•	•	•	•	•
90	•	•		•	•	•
100	•	•		•	•	•
110	•	•		•	•	•
120	•	•		•	•	•
130	•	•		•	•	
140	•	•		•	•	•
150	•	•		•		
160		•		•	•	